
Leadership

Julie Hay

Psychological Intelligence Ltd

リーダーシップ

ジュリー・ヘイ

Psychological Intelligence Ltd

Caveats

- ◆ **Simplifications for easy, everyday use**
- ◆ **Use tentatively**
- ◆ **Do not put people into boxes**
- ◆ **Although when stressed they climb into them!**

ただし書き

- ◆ 容易い日常使用のための単純化
- ◆ 暫定的に使用する
- ◆ 人々を箱に入れない
- ◆ ストレス下では入り込んでくるけれど
！

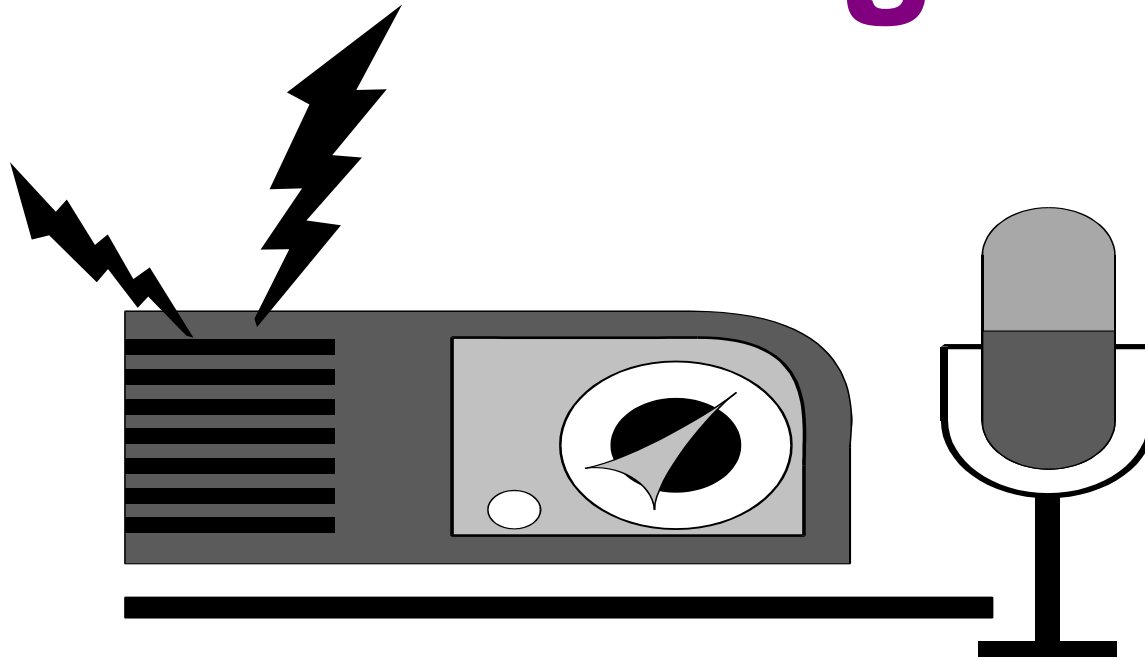
Styles and their impact

- ◆ **Personal styles – how we interact**
- ◆ **Working styles – what is important**
- ◆ **Recognition styles – motivation**
- ◆ **Leadership styles – how to lead**

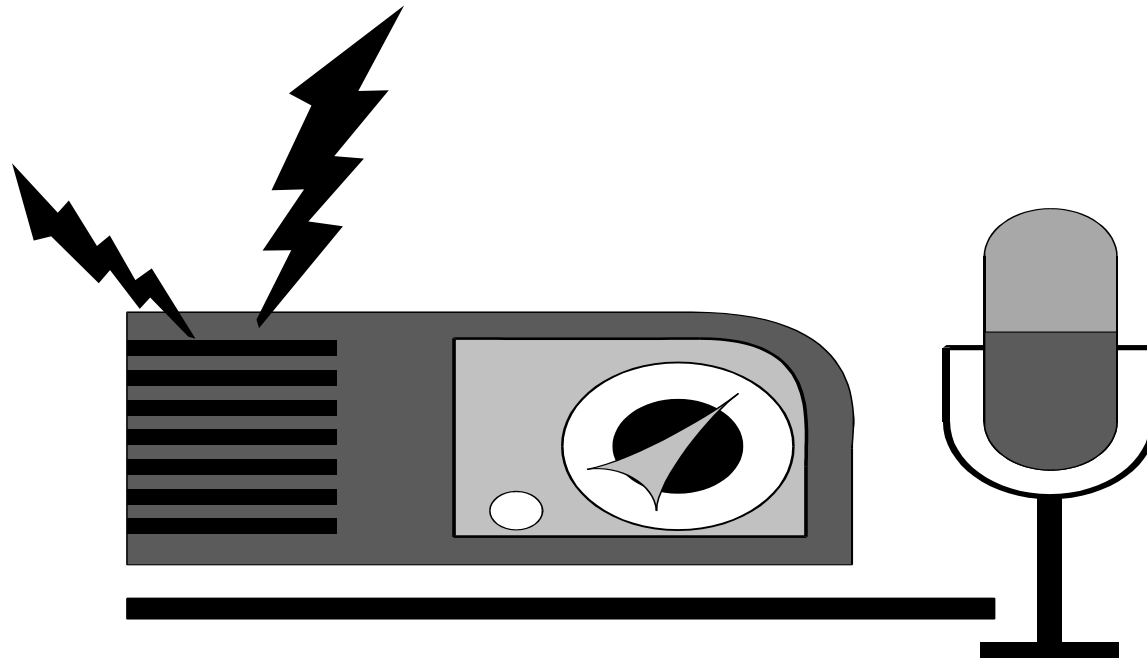
スタイルとその影響

- ◆ パーソナル・スタイル – どのように交流するか
- ◆ ワーキング・スタイル – 何が重要か
- ◆ 認知スタイル – 動機
- ◆ リーダーシップ・スタイル – どのようにリードするか

Personal Styles – like wavelengths



パーソナル・スタイルー 波長のようなもの



Controlling Parent

firm

Nurturing Parent

encouraging

Functional Adult

problem solving

Adapted Child

courteous

Natural Child

friendly

コントロールする親

堅固

養育的な親

励ます

機能的な成人

問題解決

順応する子ども

礼儀正しい

自然な子ども

友好的

Working Styles

- ◆ **Our strengths**
- ◆ **That become weaknesses when overdone**
- ◆ **That become 'drivers' under stress**

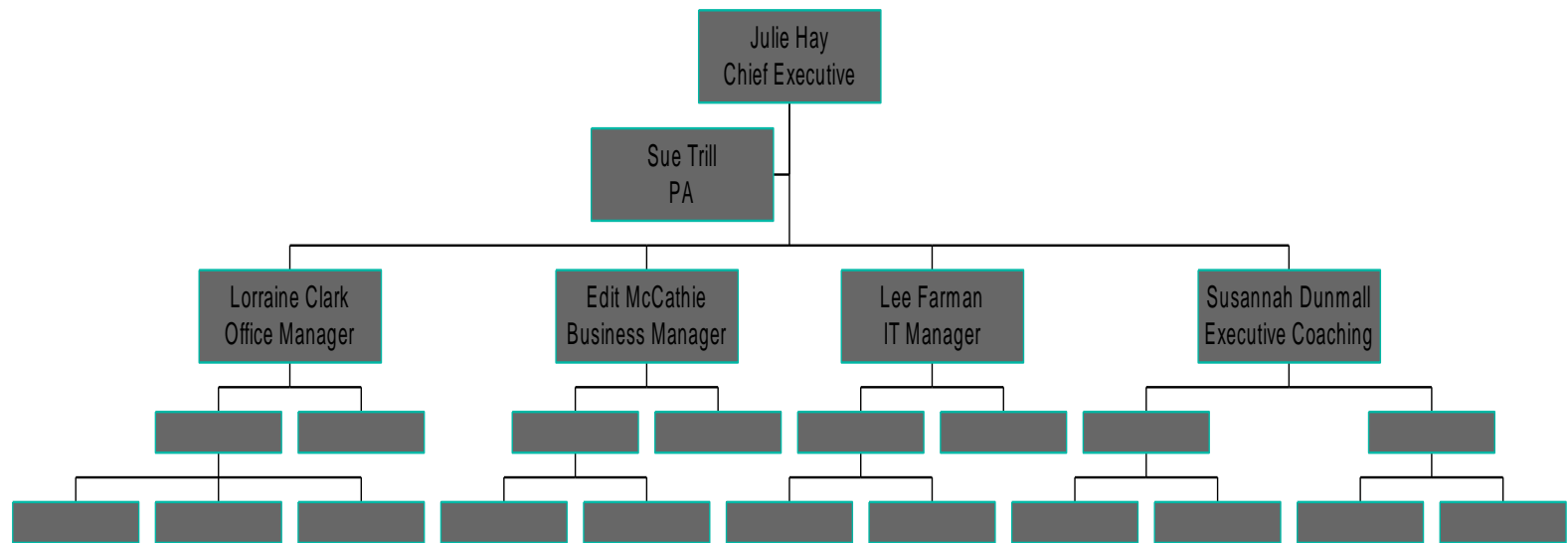
ワーキング・スタイル

- ◆ 私たちの強み
- ◆ 過度になると弱みになる
- ◆ ストレス下では‘ドライバー’になる

- ◆ **Hurry Up - productive – but mistakes**
- ◆ **Be Perfect - accurate – but slow**
- ◆ **Please People – pleasant – but too nice**
- ◆ **Try Hard – enthusiastic – but butterfly**
- ◆ **Be Strong – calm – but cold**

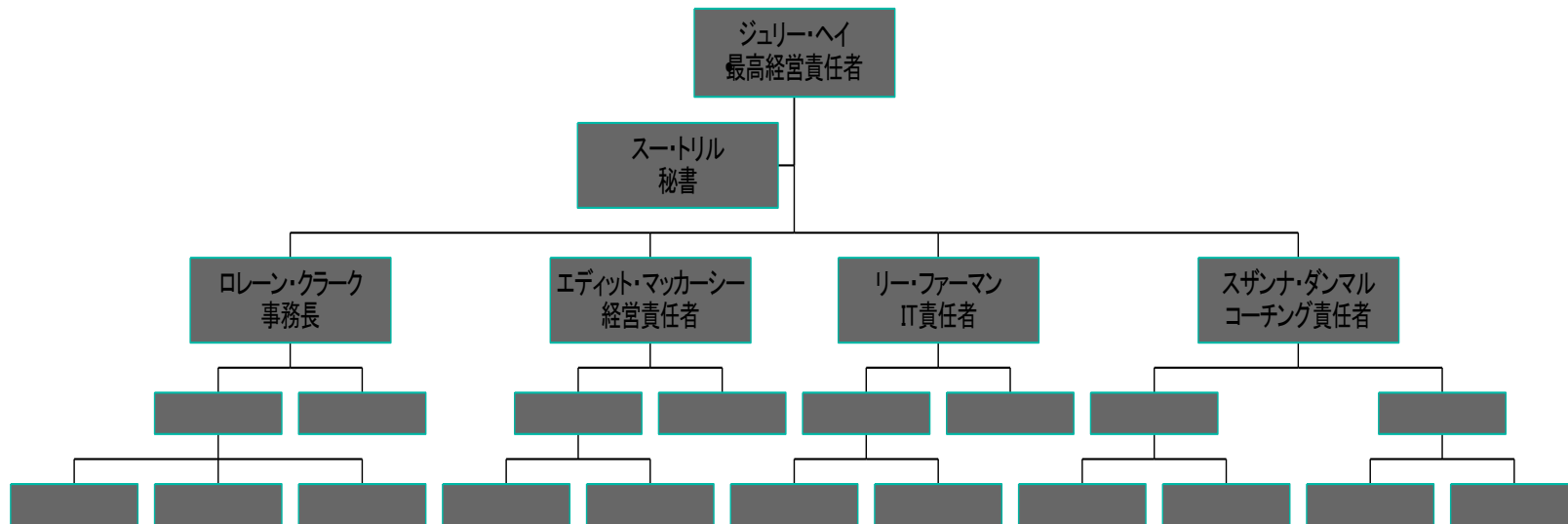
- ◆ 急げ – 生産的 – だが間違える
- ◆ 完璧であれ – 正確 – だが遅い
- ◆ 人を喜ばせよ – 感じが良い – だが甘すぎる
- ◆ 努力せよ – 熱心 – だが次々と移動する
- ◆ 強くあれ – 冷静 – だが冷たい

Organisations develop characteristic working styles, influenced by the top people



組織はトップの人の影響で、特徴的なワーキング・スタイルを発達させる

Chart Title



Motivation styles

- ◆ **We all need 'strokes' = human recognition**
- ◆ **Biological necessity v solitary confinement**
- ◆ **Visual, auditory and touch**
- ◆ **Positive or negative, and for doing or being**

動機付けスタイル

- ◆ 私たちは皆‘ストローク’を必要としている = 人の認知
- ◆ 生物学的に不可欠 v. 独房監禁
- ◆ 視覚、聴覚、触覚
- ◆ 肯定的か否定的、行動か存在に対して

Motivation patterns

- ◆ **Children learn to get negatives; pattern repeats at work**
- ◆ **Individual preferences – work, person, play, not too many**
- ◆ **Organisations develop stroking cultures**

動機付けパターン

- ◆ 子どもは否定を得ることを学ぶ；それが職場で繰り返される
- ◆ 個人の好み - 仕事、人、遊び、それほど多くない
- ◆ 組織はストローク文化を発達させる

Leadership Styles

リーダーシップ・ スタイル

AP³

active

people

alone

passive

AP³

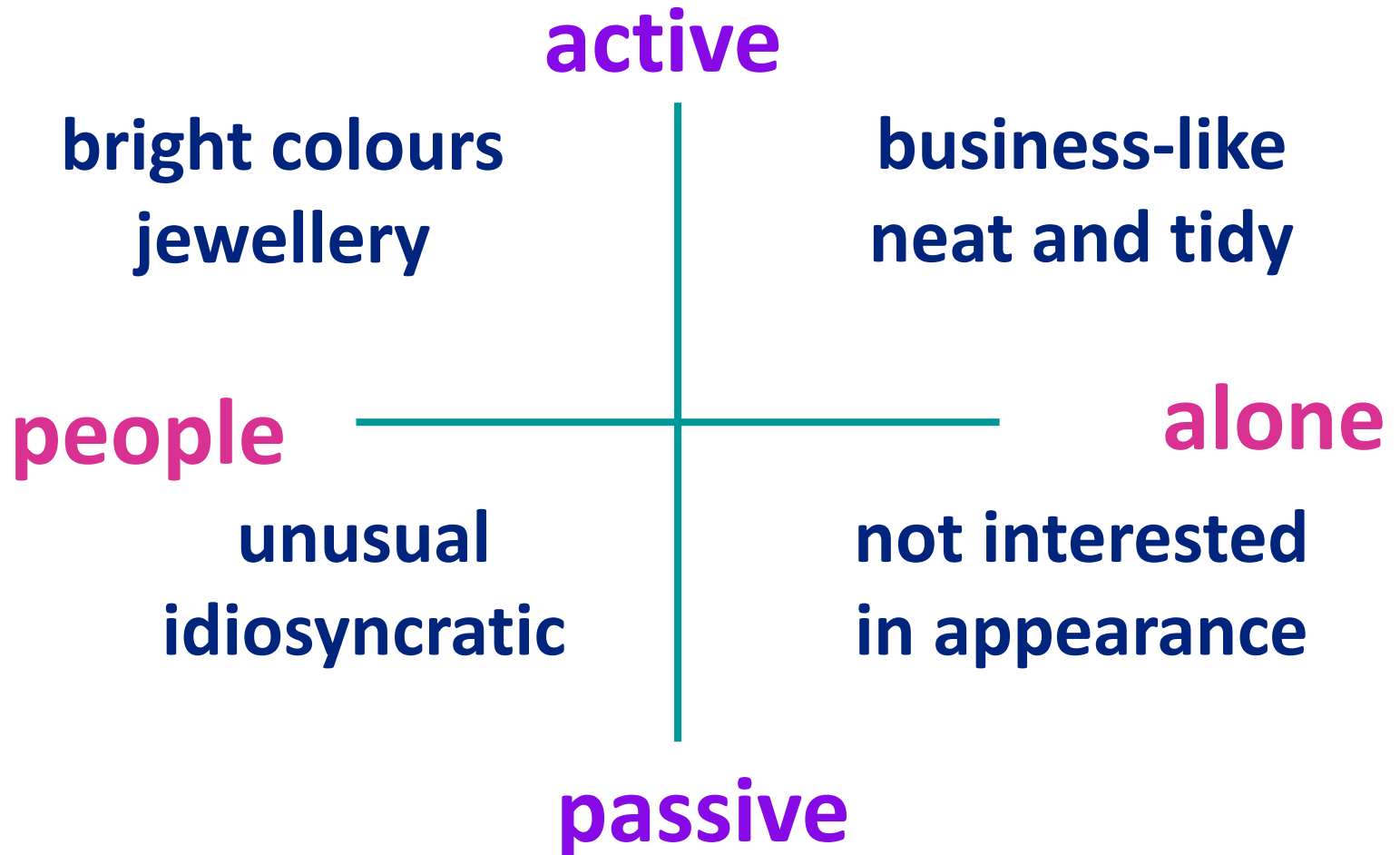
積極的

人々

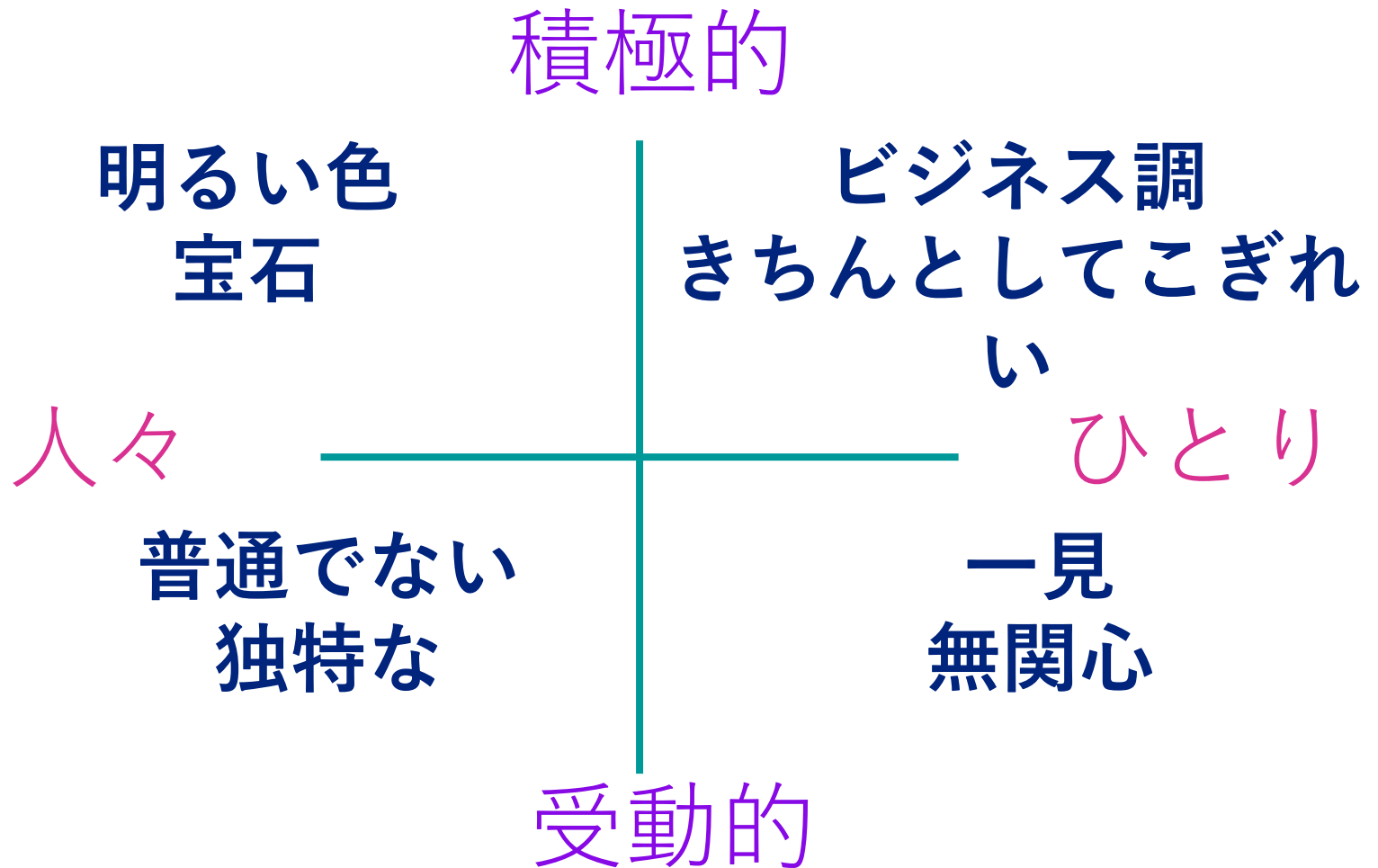
ひとり

受動的

AP³ Appearance



AP³ 外觀



AP³ Behaviour

active

come towards
star of group
instant involvement
nurture you

people

hover near group
wait to be invited
into conversation
chat about hobbies

come towards
prefer 1-2 people
initiate conversation
talk shop

alone

avoid contact
prefer to be given a task
reply when spoken to

passive

AP³ 行動

積極的

近づいてくる
グループの人気者
即参加
あなたを育てる

近づいてくる
1~2人を好む
会話を始める
仕事の話ばかり

人々

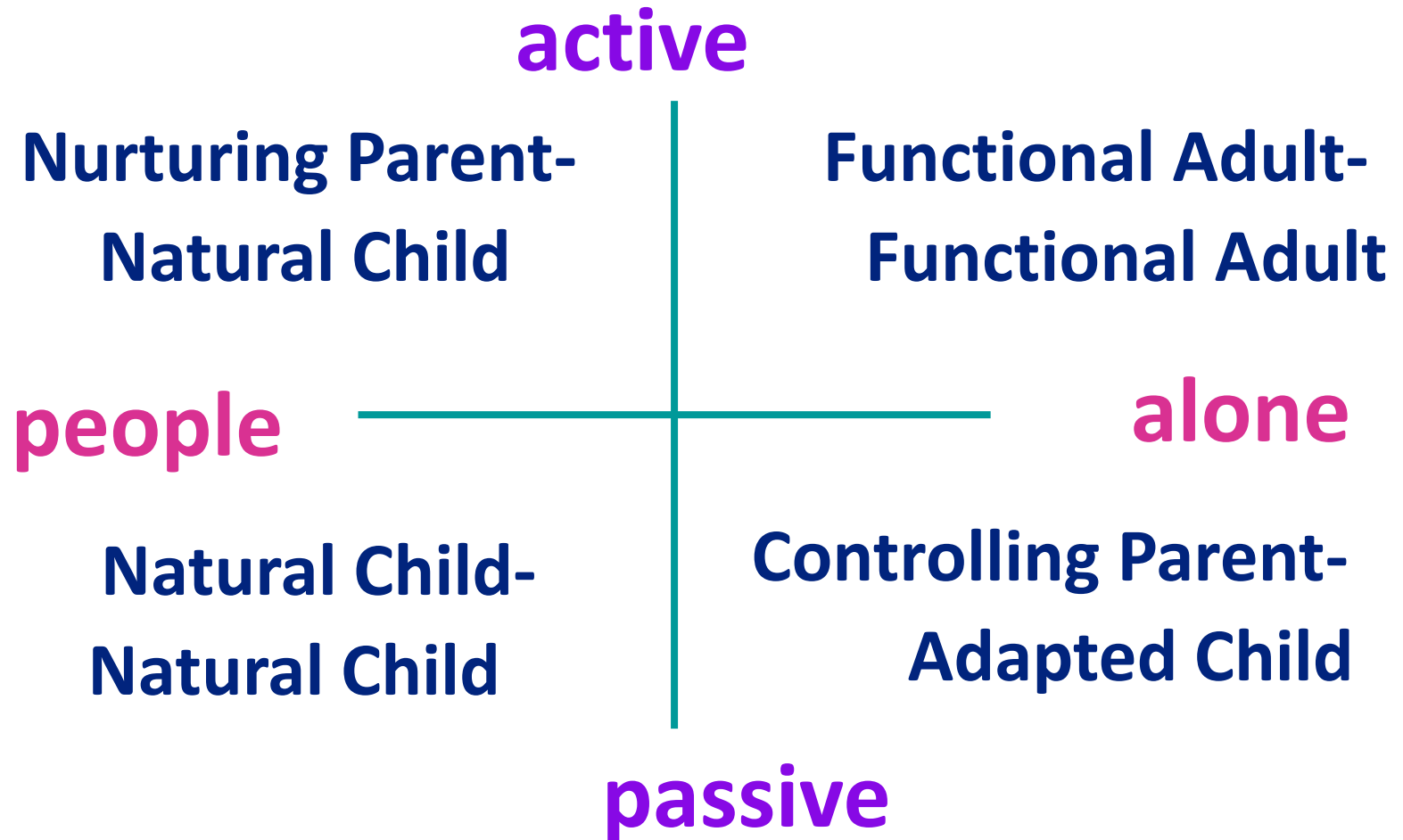
ひとり

グループの近くをうろ
つく
会話に誘われるのを
待つ
趣味の話

接触を避ける
仕事を与えられたい
話しかけられれば答える

受動的

AP³ Channels of Communication



AP³ コミュニケーションの経路

積極的

養育的な親 –
自然な子ども

機能的な成人 –
機能的な成人

人々

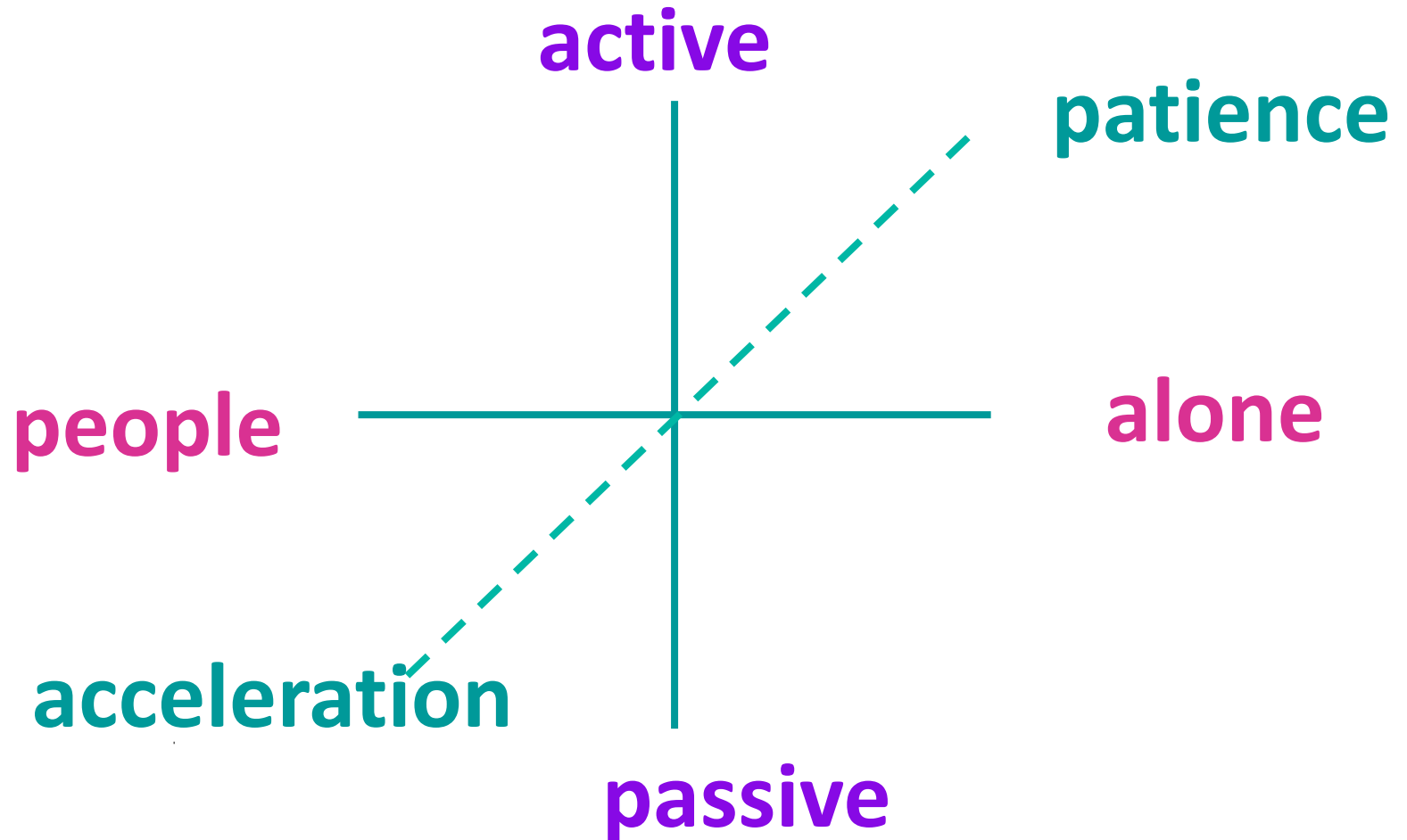
ひとり

自然な子ども –
自然な子ども

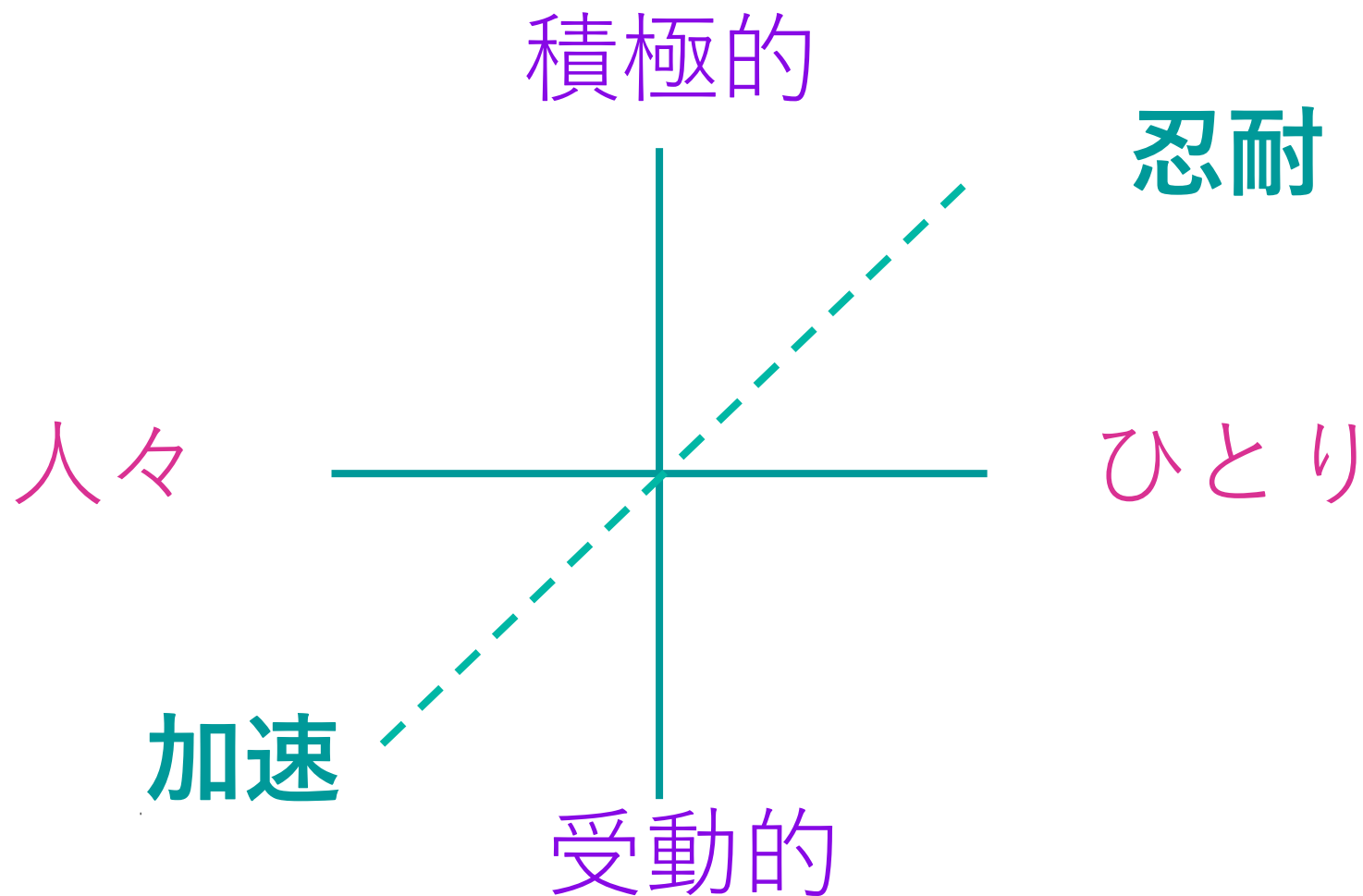
コントロールする親 –
順応した子ども

受動的

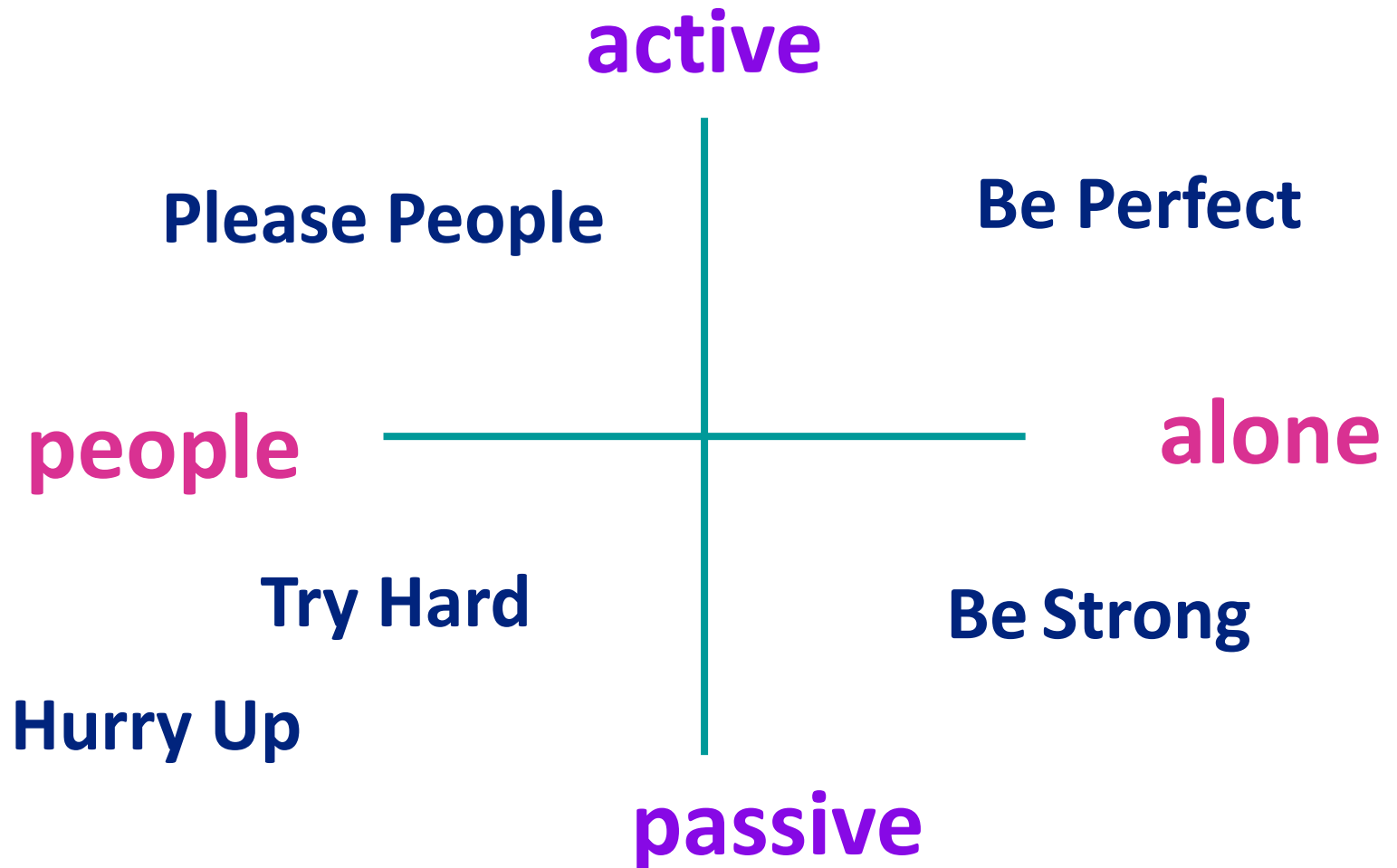
AP³- The Third Dimension



AP³- 第三の次元



AP³ Working Styles



AP³ワーキング・スタイル

積極的

人を喜ばせよ

完璧であれ

人々

ひとり

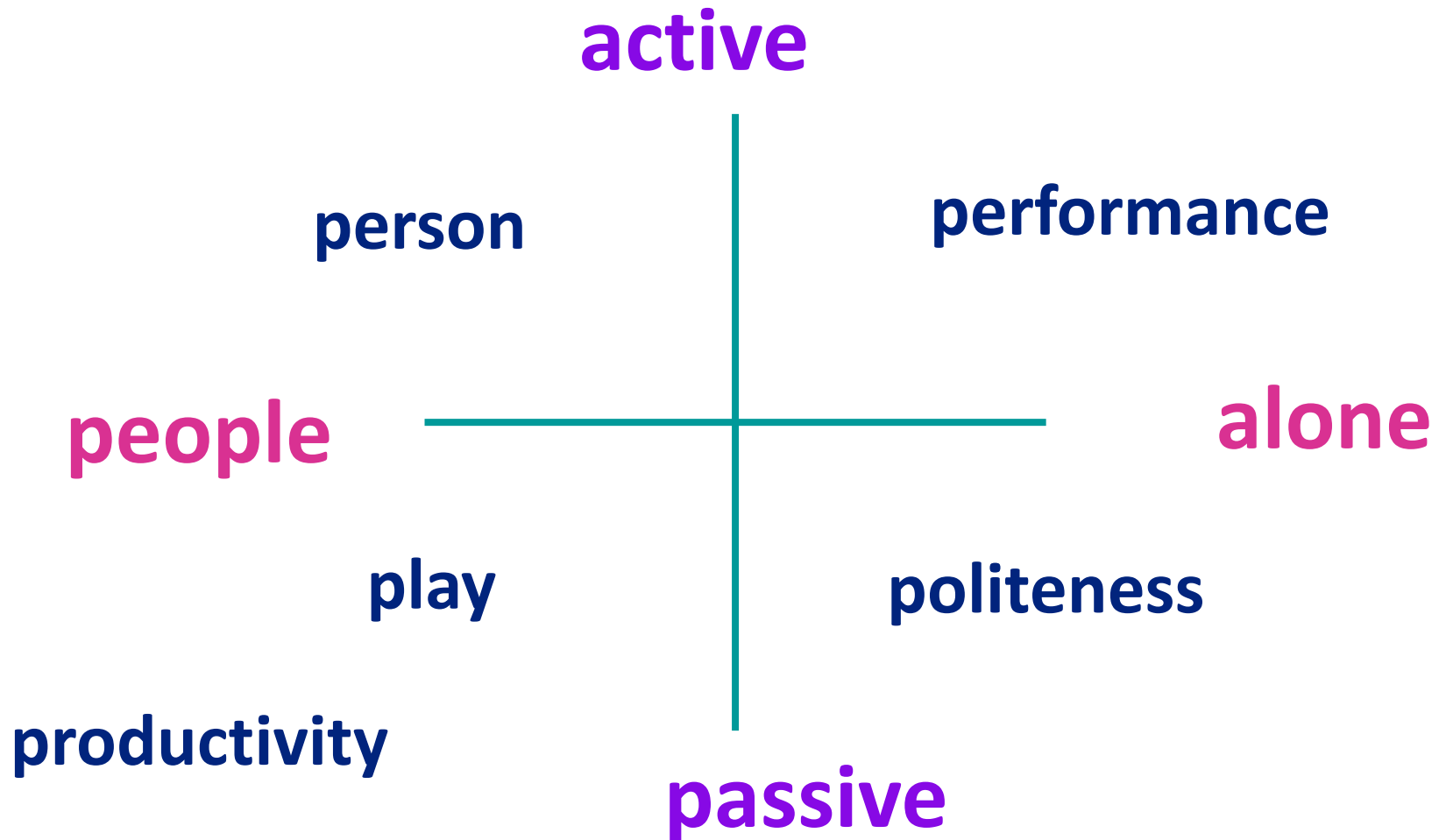
努力せよ

強くあれ

急げ

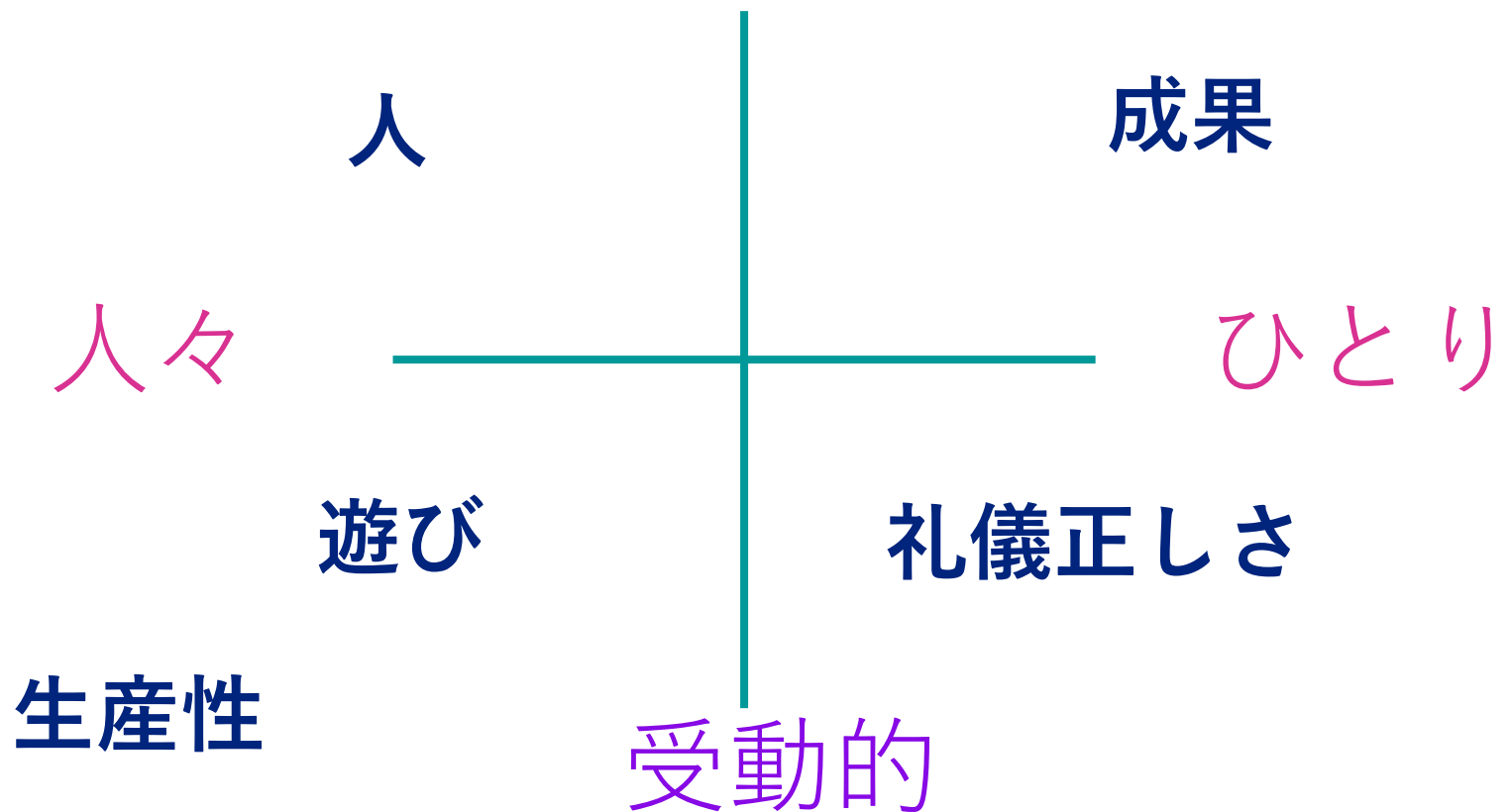
受動的

AP³ Concerns

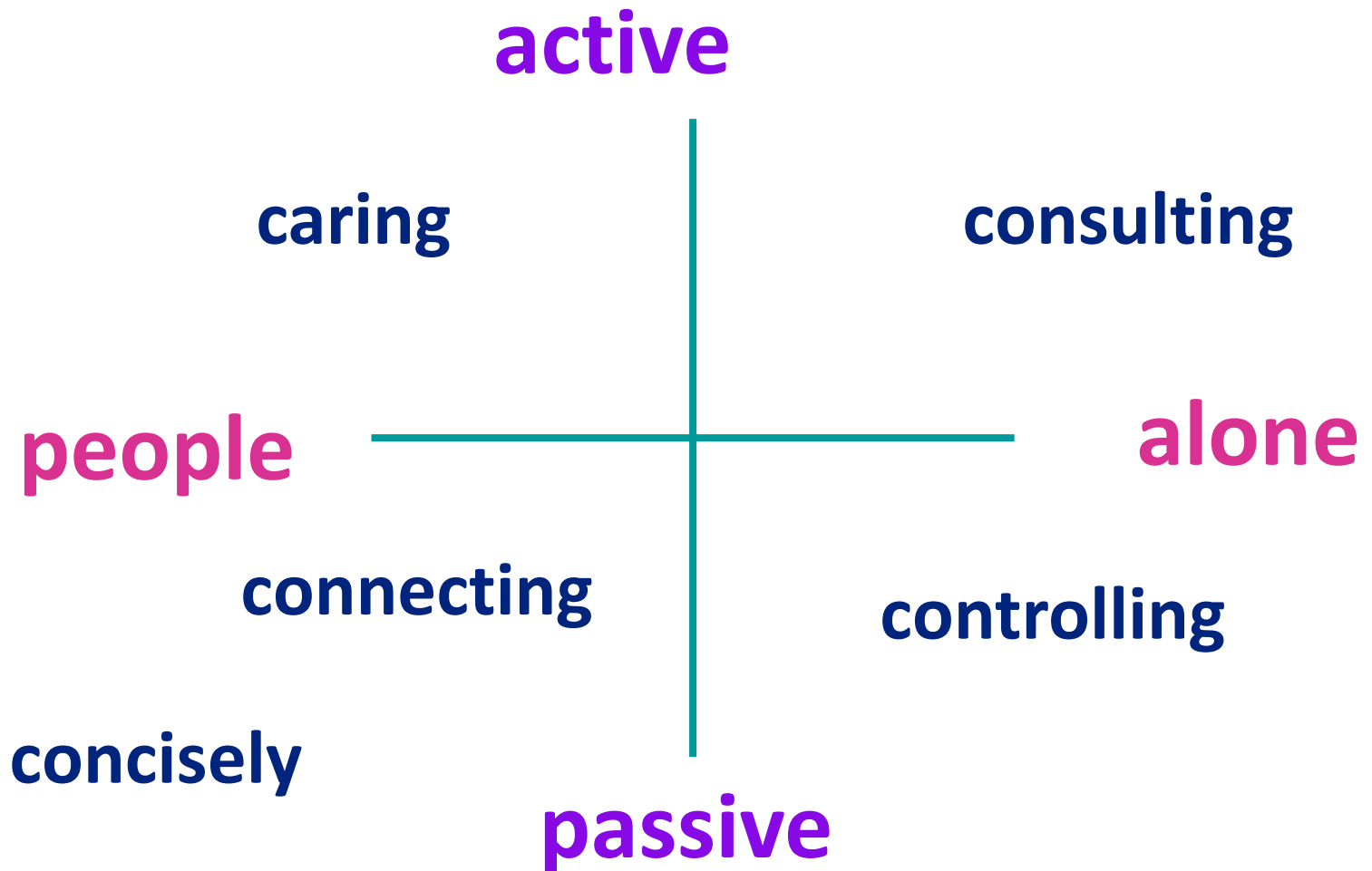


AP³ 関心事

積極的

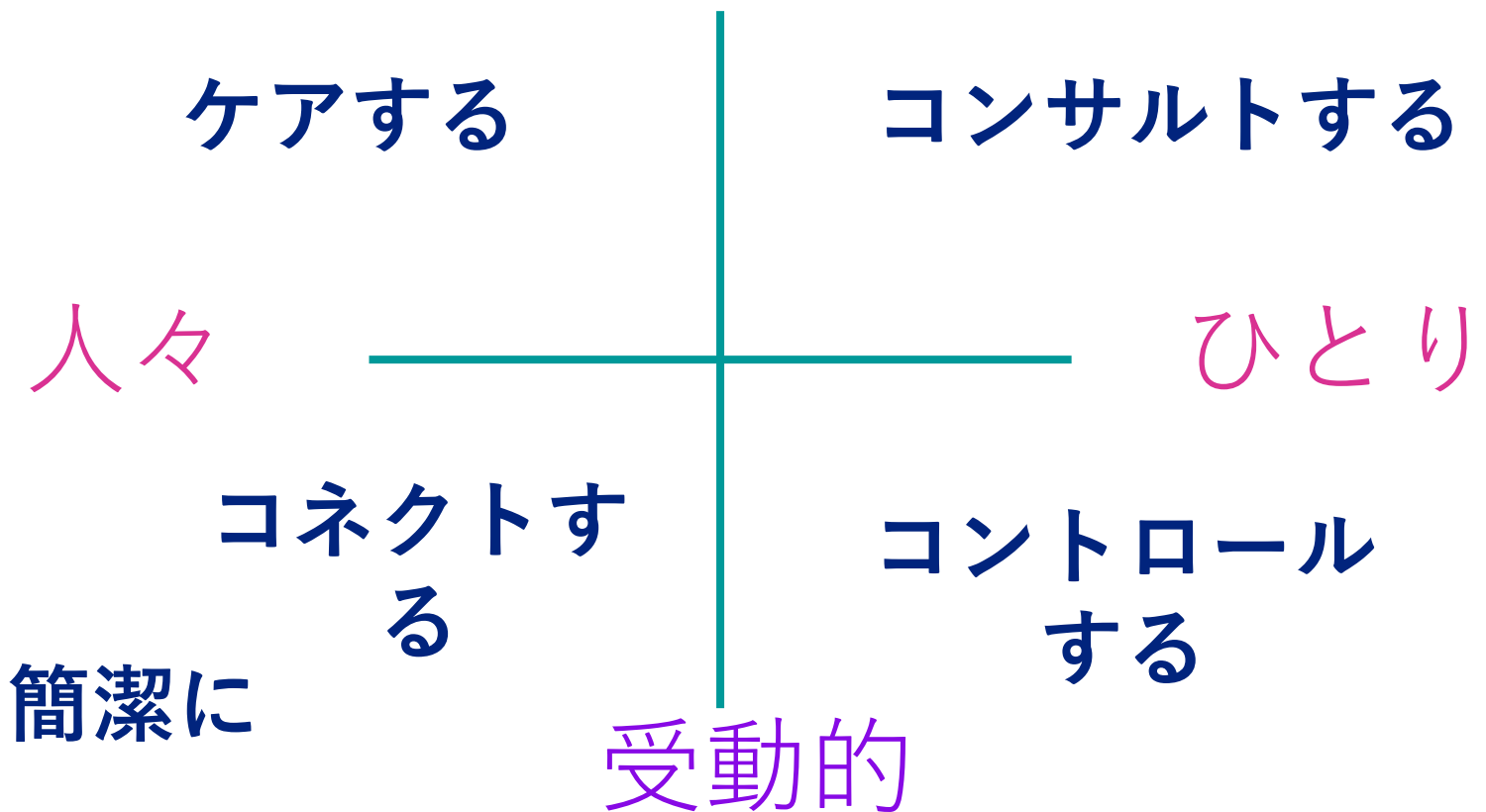


AP³ Management Styles



AP³ マネジメント・スタイル

積極的



- ◆ julie@juliehay.org
- ◆ www.psychologicalintelligence.com
- ◆ www.pifcic.org – non-profit educational foundation: qualifications
- ◆ www.ijtarp.org – the TA research journal
- ◆ <http://www.instdta.org/ta-proficiency-awards.html> - TA Proficiency Awards

- ◆ julie@juliehay.org
- ◆ www.psychologicalintelligence.com
- ◆ www.pifcic.org – 非營利教育財団: 資格
- ◆ www.ijtarp.org – TA リサーチ専門誌
- ◆ <http://www.instdta.org/ta-proficiency-awards.html> - TA 技能賞